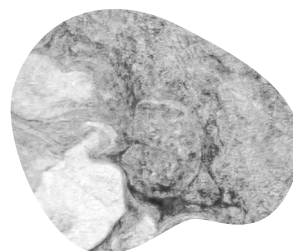
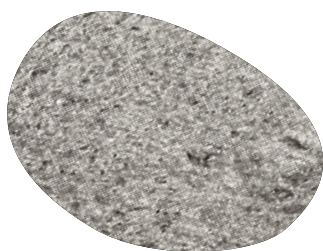
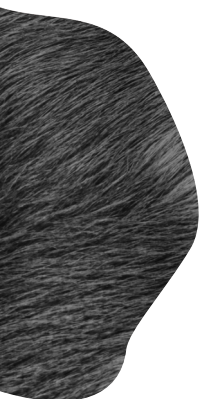
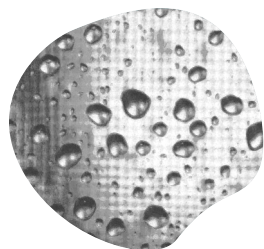


Poetki Krakowa: Pytania zadawane sobie

herstoryczno-poetycka GRA MIEJSKA



Poetki Krakowa: Pytania zadawane sobie

Podobno trudno przebywać w Krakowie i nie być artystką (choć na chwilę). Niektórzy mówią, że to miasto układa nam myśli w wiersze. Nie jesteśmy pewne, czy trochę z tym zdaniem nie przesadzają, jednak wiemy, że żyły tu i tworzyły fascynujące kobiety. I chociaż część z nich już przeszła do historii, to wciąż mamy wrażenie, jakby przez swoje słowa i życie komentowały współczesność. Do gry wybrałyśmy 6 poetek. Są to artystki, które naszym zdaniem wywarły duży wpływ swoją twórczością oraz poruszyły nas swoimi wierszami – oczywiście każdy wybór byłby subiektywny, dlatego możesz napisać do nas, jeżeli doceniasz inną postać.

Zapraszamy do spaceru po Krakowie. To czas na zobaczenie go z innej perspektywy, na refleksje i własne interpretacje, na postawienie nowych pytań i być może gubienie się w odpowiedziach. To czas na potężną dawkę historycznej inspiracji. Podążaj za śladami poetek! Wczytaj się w ich słowa! I zobacz, jakie pytania zadasz sobie po tej podróży!

Pierwsze zadanie zaczyna się tutaj. Stań i zastanów się:

Jak często stykasz się z poezją? Czy jest ona częścią współczesnego świata?
Gdzie można ją spotkać?

[tu możesz zapisać najważniejszą myśl, która przychodzi Ci do głowy]

.....

.....

.....

.....

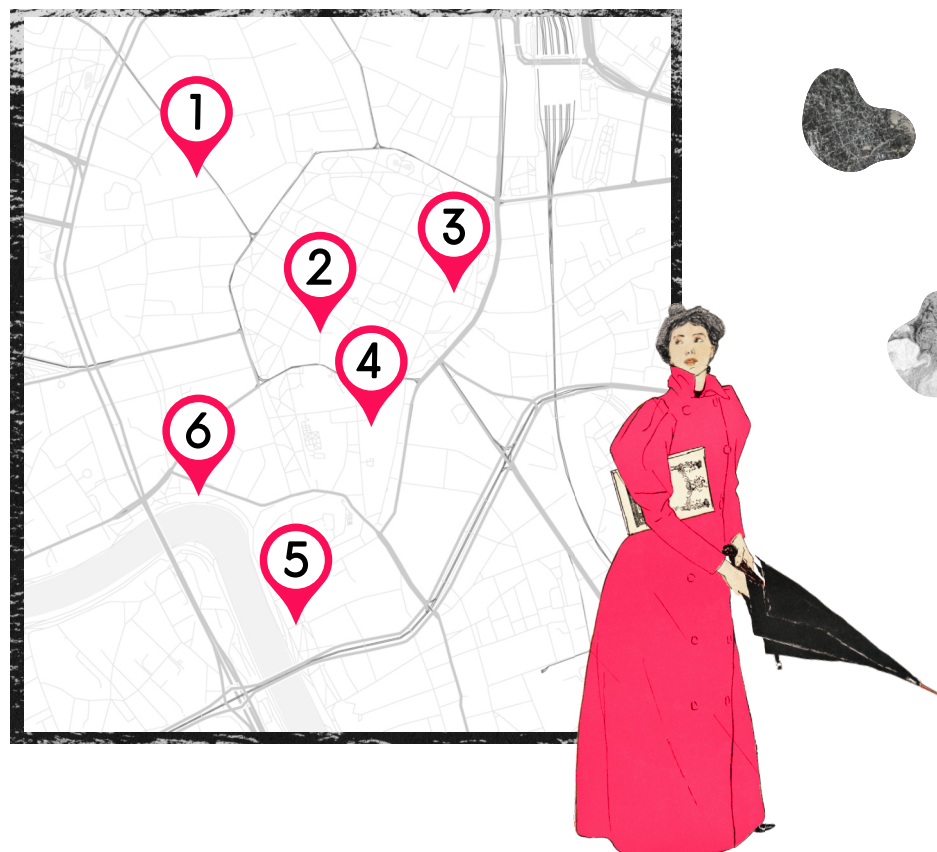
.....

Teraz podążaj za kolejnymi zadaniami: czasem odpowiedzią jest jedno słowo (wpisuj je w kratki), czasem będzie to bardziej kreatywne ćwiczenie.

Mapa na sąsiedniej stronie pokieruje cię do miejsc w Krakowie, do każdego z nich przypisane są dwa zadania.

Gra kończy się ułożeniem hasła z liter z wpisanych odpowiedzi: wystarczy, że wpiszesz te z numerowanych pól do odpowiedniej kratki w głównym hasle.

Szukaj poetek i inspiruj się ich twórczością! Jeżeli spodoba Ci się gra możesz zapraszać do niej innych, albo zarekomendować ją w social mediach – nie zapomnij nas wtedy oznaczyć!



W tych miejscach ukryły się poetki:

1. Park Szymborskiej, Karmelicka 24 b
2. Nowa Prowincja, Bracka 3-5
3. Tablica pamiątkowa Zuzanny Ginczanki, Mikołajska 26
4. Instytut Filozofii UJ, Grodzka 52
5. Bulwary Wiślane przy moście Grunwaldzkim
6. Bulwary Wiślane przy moście Dębnickim

Jeśli potrzebujesz nawigacji, użyj kodu QR!



1. Park Szymborskiej, Karmelicka 24 b

W poezji Wisławy Szymborskiej urzeka jej zabawa z codziennością, wyciąganie niezwykłości ze zwykłych przedmiotów (np. wiersze Cebula, Klucz). Znajdź na murze niebieskie kształty, jednym z nich jest koło ze słowami. Zakręć i zobacz jaka rzecz znajdzie się na górze koła? Wypisz jej cechy czy funkcje, które wydają się na tyle niezwykłe, zastanawiające, aby zawrzeć je w wierszu.

.....

.....

Czasem ludziom wydaje się, że do czytania wierszy konieczne są kompetencje, duże odczytanie i wiedza. W MuHER wierzymy, że wystarczy ciekawość. Nie potrzeba przewodników, które powiedzą jak odczytywać dane wersy. Czasem jednak przydają się drogowskazy, które wskażą, gdzie można poszukiwać poezji. W parku znajdują się takie drogowskazy. Znajdź je i zapisz wiersz, który znajduje się w odległości 49 metrów.

Ten wiersz to 106

2. Nowa Prowincja, Bracka 3–5

Jesteś blisko miejsca, w którym bywała nie tylko Ewa Lipska, ale i inne krakowskie poetki i poeci. Możesz znaleźć tu niezwykłe urządzenie, dzięki któremu usłyszysz ich głosy i wiersze.

Jest to poetycki 2

Ewa Lipska urzekła nas swoją zdolnością obserwacji, uważnością, wrażliwością na otaczającą rzeczywistość. Zapraszamy Cię do podążenia jej śladem. Przyjrzyj się osobom przechodzącym przez Rynek, zastanów się, kto i dlaczego zwraca Twoją uwagę, jakie wykonuje gesty, jak się porusza, co mówi – spróbuj na chwilę wydobyć go z anonimowego świata. Możesz tu zapisać swoje refleksje:

.....

.....

3. Tablica pamiątkowa Zuzanny Ginczanki, Mikołajska 26

Znajdź tablicę i przeczytaj jej treść. To tutaj zakończyła się ucieczka Zuzanny Ginczanki. Uciekała przez całe życie, pod jego koniec przed śmiercią z rąk hitlerowców, wcześniej przed wtłoczeniem jej w etykietkę "pięknej żydówki". Czy tworzenie poezji dawało jej wolność? Nazwa jej pierwszego tomiku nawiązuje do mitologicznego stworzenia (znajdziesz je też na tablicy).

Jest to 4

Jesteśmy zachwycone jej wielozmysłową poetyką, nieszablonowymi połączeniami motywów biblijnych, baśniowych, biologicznych i społecznych. W wierszu "Proces" dokonuje ona odwrócenia tradycyjnego cytatu i pisze:

"ciało stało się 9"

Co według ciebie oznacza to zdanie?

4. Instytut Filozofii UJ, Grodzka 52

Życie Haliny Poświatowskiej naznaczone było przez chorobę serca. W jej wierszach czuć wiszące zagrożenie. Jednocześnie możemy w nich znaleźć prawdziwą afirmację życia. Realizowała się zarówno jako pisarka, jak i filozofka. W pobliżu znajduje się budynek, gdzie uczyła na studia (jego nazwa jest także na tablicy).

Jest to Collegium 812

Jej poezja jest według nas z jednej strony niezwykle liryczna i subtelna, innym razem zaskakuje erotyką, a jeszcze innym (a może tym samym?) zmusza do myśli wcale nie łatwych. W jednym z wierszy wykorzystuje postać literacką ze znanej historii miłosnej pisząc "z wysokiego balkonu / zawisła / krzyczę wróć".

Ta postać to 11

Jakie kobiece postacie literackie są dla Ciebie inspiracją?
A jakich bohaterów w literaturze Ci brakuje?

5. Bulwary Wiślane przy moście Grunwaldzkim

Poezja Małgorzaty Lebdy (współczesnej artystki) skłania nas do tego, by uważnie spojrzeć na relacje człowieka z otaczającym go światem, środowiskiem, tym co poza-ludzkie. Znajdujesz się w pobliżu miejsca, które opowiada niezwykłą historię o takich relacjach.

Jest to pomnik

Zbliżenia, refleksje, kwestionowanie tego, co wydawałoby się oczywiste – z tym kojarzą nam się nie tylko wiersze Lebdy, ale i jej inne projekty. Jako autorka niezwykłego przedsięwzięcia "Czytanie wody: Wisła" przyjrzała się rzece, na której brzegu stoisz. Spróbuj powtórzyć ten niezwykły eksperyment – możesz przebiec lub przejść określony odcinek wzdłuż rzeki, skupiając się na płynącej wodzie. Co zwróciło Twoją uwagę? Jakie skojarzenia i odczucia do Ciebie przyszyły? Jak myślisz, co mogłaby dzisiaj powiedzieć Ci rzeka? Zapisz to zdanie:

.....
.....
.....

6. Bulwary Wiślane przy moście Dębnickim

Znajdujesz się w miejscu wyjątkowym dla Marii Pawlikowskiej-Jasnorzewskiej. Mieszkała blisko i często tędy spacerowała. Później, przebywając na emigracji, wróciła do tego miejsca w wierszu "Treny wiślane", tworząc poetycki trójkąt z przestrzeni: swojego domu rodzinnego Kossakówki, Mostu nad Wisłą oraz zamku.

Ten zamek z wiersza to

Maria nazywana jest poetką miłości – jednak dla nas to zbyt upraszczające (czy inni poeci nie pisali również o tym uczuciu?). W jej poezji nic nie jest oczywiste. I chociaż nie używa skomplikowanych symboli, to wystarczy jej dobrze znana przyroda, aby trafić w (niejednoznaczne) sedno. Pomyśl o emocjach, które towarzyszą Ci w ostatnich dniach. Wypisz: do jakich elementów natury można je porównać?

.....
.....
.....

Zadanie dodatkowe:

Mamy nadzieję, że poetycka podróż była dla Ciebie inspiracją i stanowiła pozytywne wyzwanie. Na zakończenie przygotowaliśmy zadanie specjalne – możesz wykonać je w dowolnym terminie po zakończeniu udziału w grze.

Przyjrzyj się raz jeszcze zapisanym przez siebie refleksjom i słowom, które udało Ci się odnaleźć. Przeczytaj wiersze poznanych poetek, pomyśl o nich, przedyskutuj.

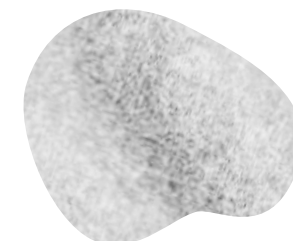
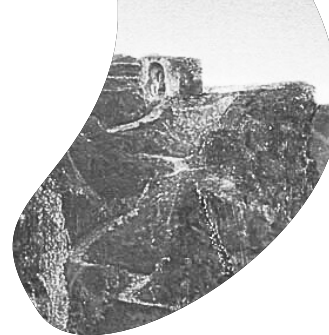
Na tej podstawie **przygotuj twórczy kolaż w dowolnej technice** – może być to kolażowy tekst złożony z twoich przemyśleń i tekstów twórczych, praca plastyczna inspirowana nimi, połączenie słowa i obrazu czy inny projekt – jesteśmy otwarte na Twoją kreatywność!

Koniecznie pochwal się efektami pracy – możesz przesłać je do nas, chętnie je pokażemy.

Tutaj znajduje się miejsce na wpisanie ponumerowanych liter do głównego hasła.

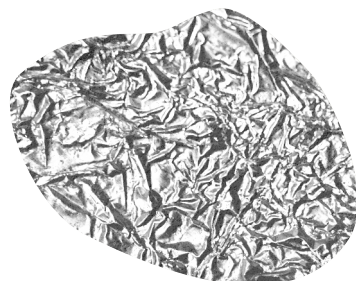
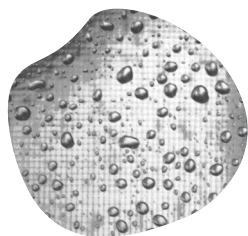
Słowa z wierszy i przemyśleń poetek, ważne dla nich miejsca oraz Twoje refleksje tworzą:

<input type="text"/>	<input type="text"/>	<input type="text"/>	<input type="text"/>	<input type="text"/>	<input type="text"/>	<input type="text"/>	<input type="text"/>	<input type="text"/>	<input type="text"/>	<input type="text"/>	<input type="text"/>
1	2	3	4	5	6	7	8	9	10	11	12



Dziękujemy za wspólny spacer
śladem poetek związanych z Krakowem.

Na koniec, jeśli chcesz, zapoznaj się
z wyborem wierszy bohaterek gry:



OSOBY TWORZĄCE GRĘ:

TREŚĆ GRY:

Gabriela Mynarska
Patrycja Chlebus-Grudzień

GRAFIKA:

Anka Miśkiewicz

KONSULTACJE:

Mateusz Kucab

WSPARCIE REDAKCYJNE:

Karina Lewicka

POETKI KRAKOWA: PYTANIA ZADAWANE SOBIE
GRA MIEJSKA STWORZONA PRZEZ MUZEUM HERSTORII SZTUKI

100 *u.s.*
2023 • ROK WISŁAWY SZYMBORSKIEJ

